



**juwi-fit**  
Die Energie ist da

Stephan Brust  
Leiter Interne Kommunikation  
juwi Holding AG



## Unser Weg: 14 Jahre erneuerbare Energien



**Gegründet:** 1996 (als 2-Mann-Büro)  
**Mitarbeiter:** knapp 1.000 Mitarbeiter (weltweit)  
**Umsatz:** ca. 600 Mio. € in 2009

**Projektentwicklung regenerativer Kraftwerke**  
Planung – Realisierung – Finanzierung – Betriebsführung

### Windkraft

- ca. 400 Windräder
- ca. 600 Megawatt

### Photovoltaik

- ca. 1.200 Anlagen
- ca. 400 Megawatt

### Bioenergie

- 4 Biogasanlagen
- eigene Holzpelletsproduktion



*Firmensitz in Wörrstadt (RLP)*



*50-MW-Windpark in Costa Rica*

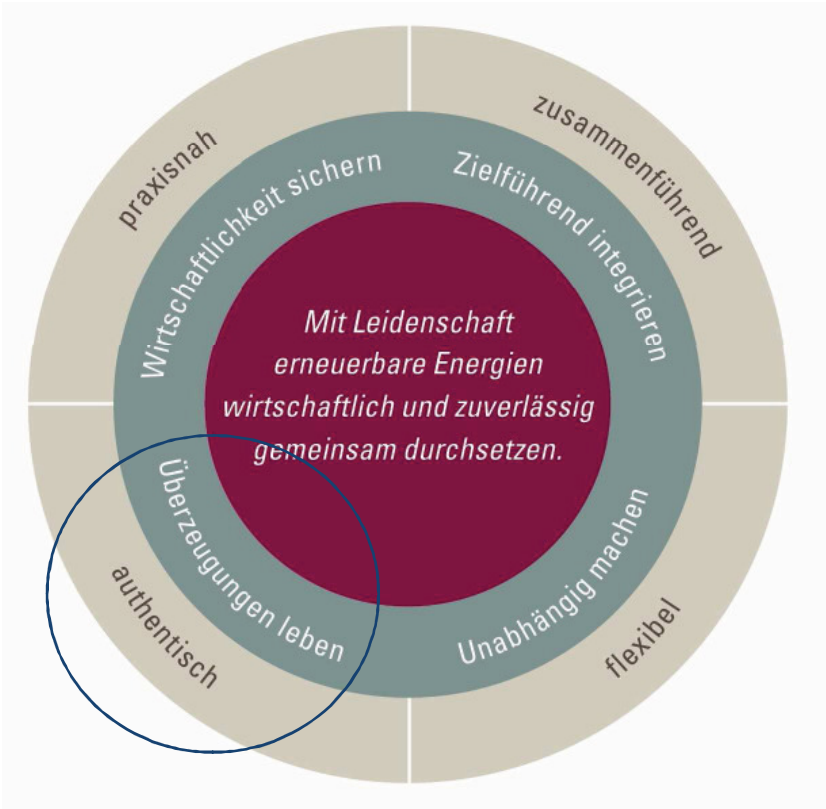


*53-MW-Solarpark Lieberose*

## Unsere Vision



# Unsere Marke





**juwi**



**Wir leben  
unsere  
Überzeugungen**

**Zentrale in Wörrstadt – eines der energieeffizientesten Bürogebäude der Welt**



**Wir produzieren mehr Energie  
als wir verbrauchen**



## „Seelische Gesundheit“ – juwi Oase

juwi



# Eigener Fußballplatz



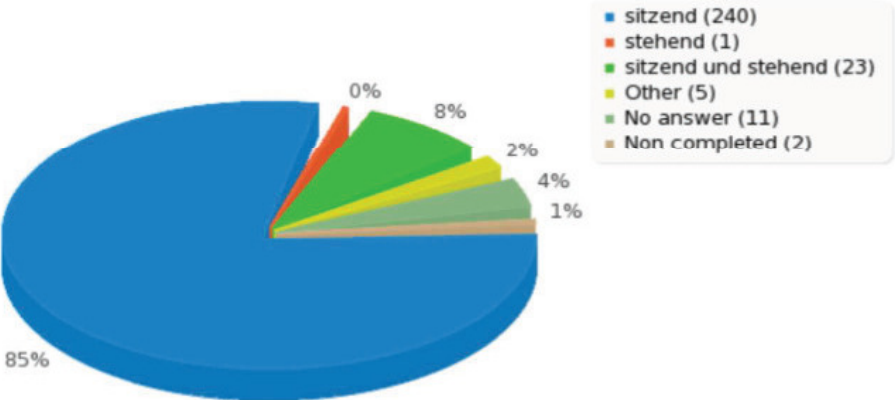
# Eigene Beachvolleyballanlage



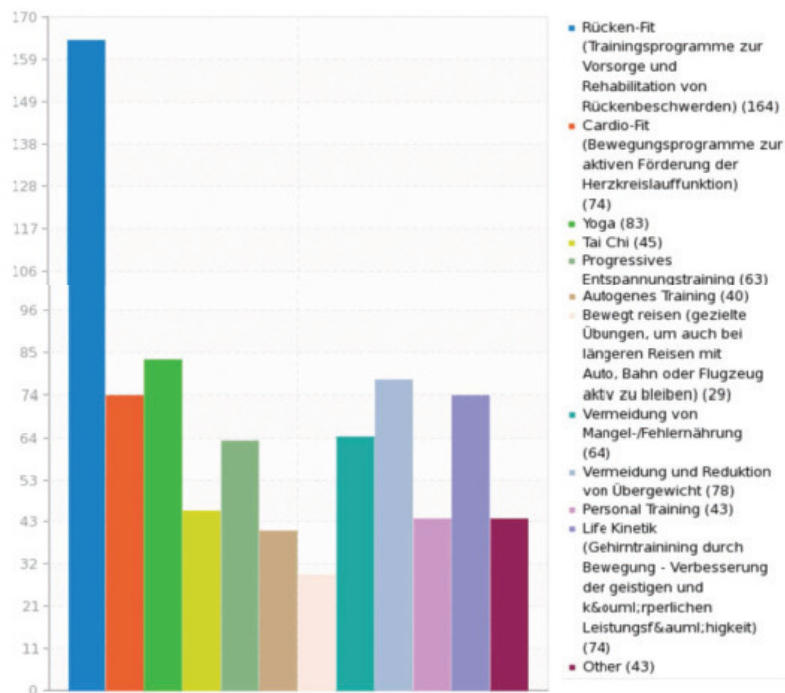
# Eigenes Fitness-Studio



# Großteil der Mitarbeiter am Schreibtisch



## Auf die Wünsche eingehen



## Aktuelle Kooperationen



**Techniker Krankenkasse**  
Gesund in die Zukunft.



Mainz-Bretzenheim



## Überblick der Angebote



### Fitness-Kalender

Mo	Di	Mi	Do
18-19 Uhr <b>juwi-fit</b> mit Robina Holzer	18-19 Uhr <b>juwi-Rückenfit</b> mit Thomas Weller	17.45 -18.45 Uhr <b>juwi-Qi Gong</b> mit Marco Kurtis Sport Treff MZ Bretzenheim	17.30-18.30 Uhr <b>juwi-Yoga</b> <b>(Einsteiger)</b> mit Sabine Broßler Sport Treff MZ Bretzenheim
			18.30-19.30 Uhr <b>juwi-Yoga</b> <b>(Fortgeschrittene)</b> mit Sabine Broßler Sport Treff MZ Bretzenheim

#### WICHTIG:

➔ alle Kurse sind auf 15 Teilnehmer begrenzt

➔ Anmelde Listen liegen am Empfang.

Bei Robina Holzer kann man sich wöchentlich neu eintragen, alle anderen Kurse gehen über 10 Einheiten.

Kursraum

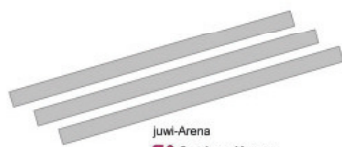
juwi



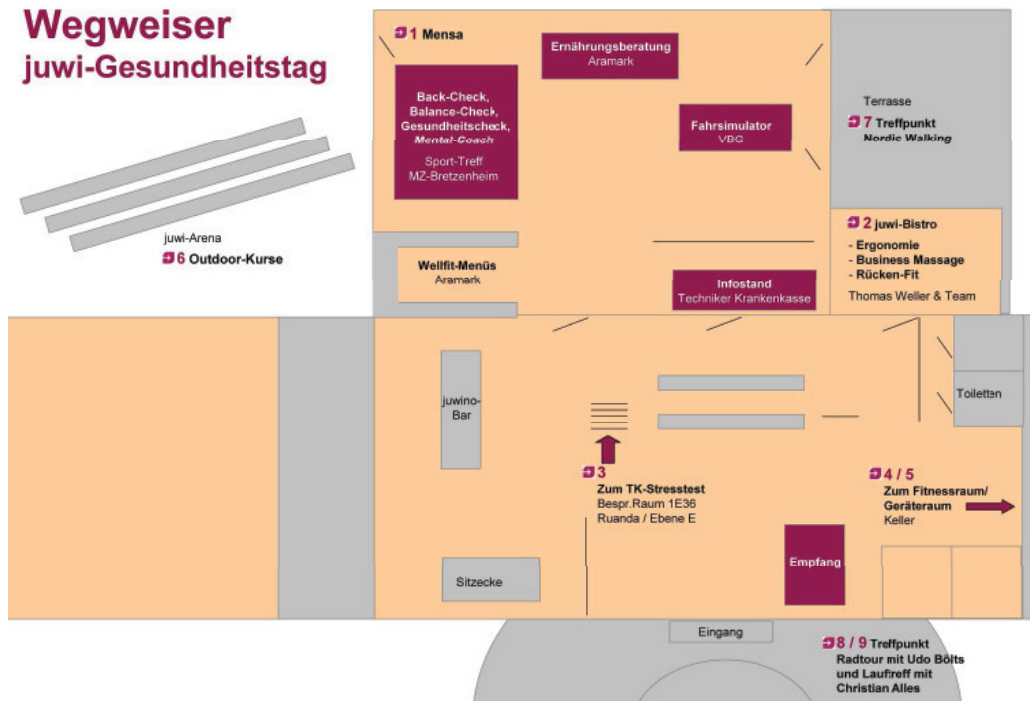
# juwi-Gesundheitstag



## Wegweiser juwi-Gesundheitstag



Juwi-Arena  
6 Outdoor-Kurse



## juwi-Gesundheitstag



## juwi-fit: Das bringt die Zukunft



- Ausbau der Kursangebote (u.a. gezieltes Training an den Geräten)
- 2. Gesundheitstag im Herbst
- Aufbau eigener Gesundheitswebseite über das Intranet
- Eigene Räumlichkeiten für Physiotherapie, Betriebsarzt und weitere medizinische Angebote





## Vielen Dank für Ihre Aufmerksamkeit

### Kontakt:

Stephan Brust

juwi Holding AG

Energie-Allee 1

55286 Wörrstadt

Tel. +49. (0)6732. 96 57-1211

Fax. +49. (0)6732. 96 57-7001

[brust@juwi.de](mailto:brust@juwi.de)

[www.juwi.de](http://www.juwi.de)

